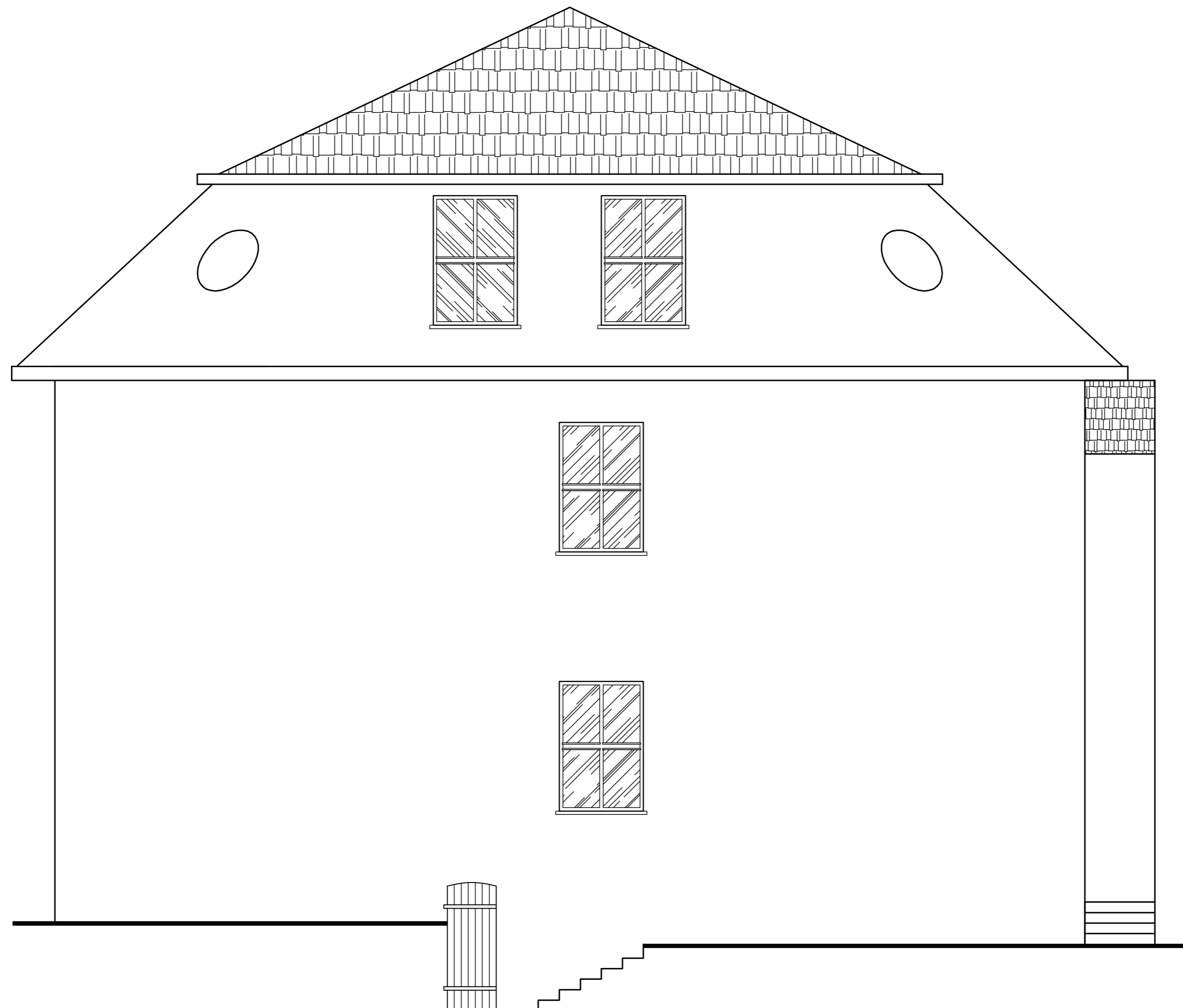


**ELEWACJA SZCZYTOWA I - INWENTARYZACJA**  
**SKALA 1:50**



<small>Podpisany projektant</small>				
<b>KONSTRUKCJE</b>				
<b>BUDOWLANE MICHAŁ TYSZKA</b>				
<small>ul. Dmowskiego 4/22, 76-200 Stupsk, NIP: 839-265-72-35 REGON: 220556247</small>				
<small>Tytuł rysunku:</small> <b>ELEWACJA SZCZYTOWA I - INWENTARYZACJA</b>				
<small>Nazwa obiektu budowlanego:</small> <b>PROJEKT ROZBIÓRKI BUDYNKU PAŁACOWEGO</b>				
<small>Adres obiektu budowlanego:</small> <b>działka nr 631/1 Smoldzino, gmina Smoldzino</b>				
<small>Inwestor:</small> <b>Gmina Smoldzino ul. Mostnika 8, 76-214 Smoldzino</b>				
<small>Projektant:</small>		inż. Irena Tyżka uprawnienia nr AN/8346/195/79 Specjalność konstrukcyjno-budowlana		
<small>Data:</small>	<small>SKALA</small>	<small>BRANŻA</small>	<small>NR RYS</small>	<small>NR STRONY</small>
01.2012	1:50	INWENTARYZACJA	I4	.....