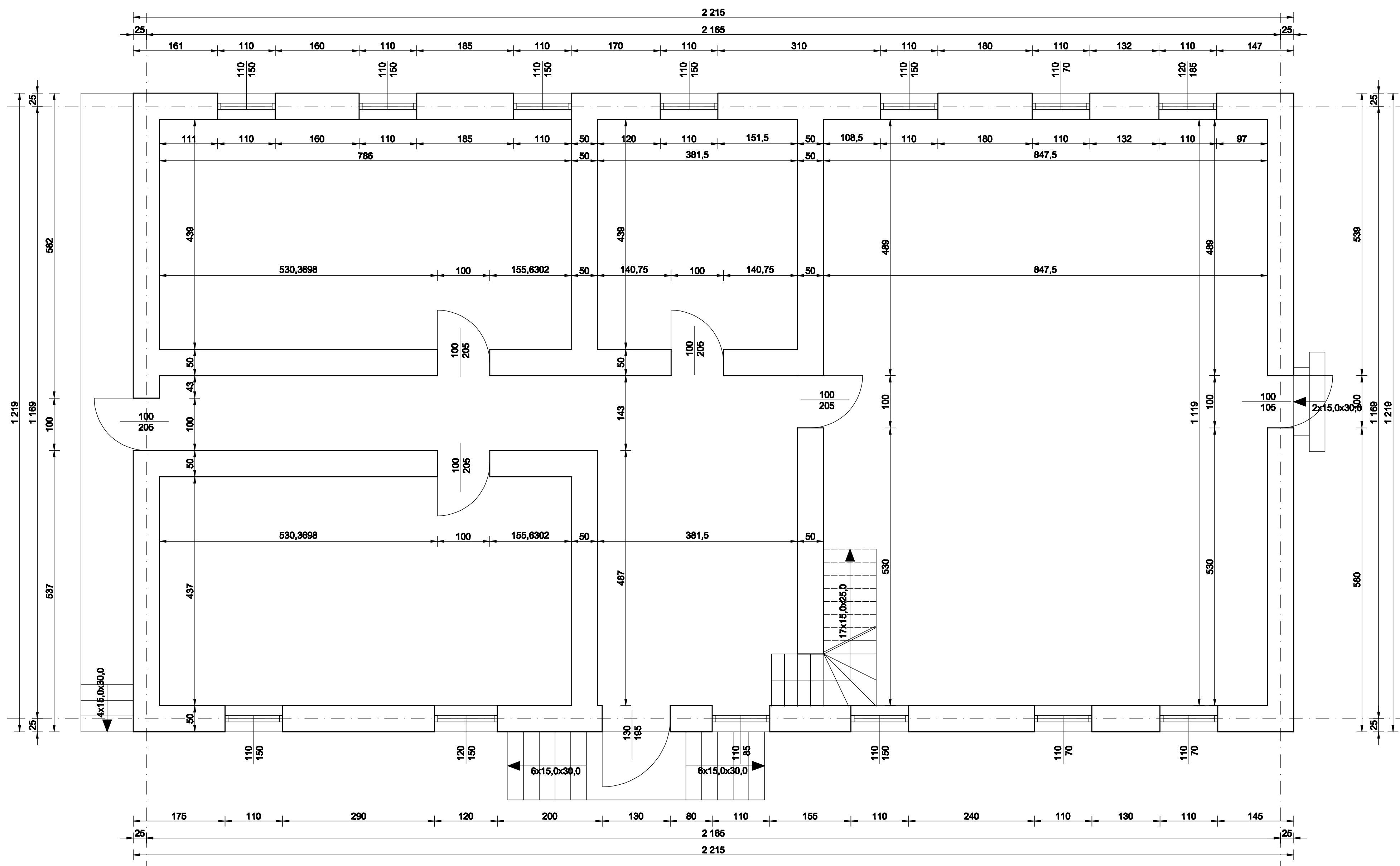


RZUT PARTERU - INWENTARYZACJA
SKALA 1:50



<small>Jednostka projektująca:</small> KONSTRUKCJE BUDOWLANE MICHAŁ TYSZKA <small>ul. Dmowskiego 4/22, 76-200 Słupsk, NIP:839-265-72-35 REGON: 220556247</small>			
<small>Tytuł rysunku:</small> RZUT PARTERU - INWENTARYZACJA			
<small>Nazwa obiektu budowlanego:</small> PROJEKT ROZBIÓRKI OBIEKTU MIESZKALNEGO			
<small>Adres obiektu budowlanego:</small> działka nr 631/1 Smoldzino, gmina Smoldzino			
<small>Inwestor:</small> Gmina Smoldzino ul. Mostnika 8, 76-214 Smoldzino			
<small>Projektant:</small> inż. Irena Tyszką uprawnień nr AN/8346/195/79 Specjalność konstrukcyjno-budowlana			
<small>Data:</small> 01.2012	<small>SKALA:</small> 1:50	<small>BRANŻA:</small> INWENTARYZACJA	<small>NR RYS:</small> II
			<small>NR STRONY:</small>