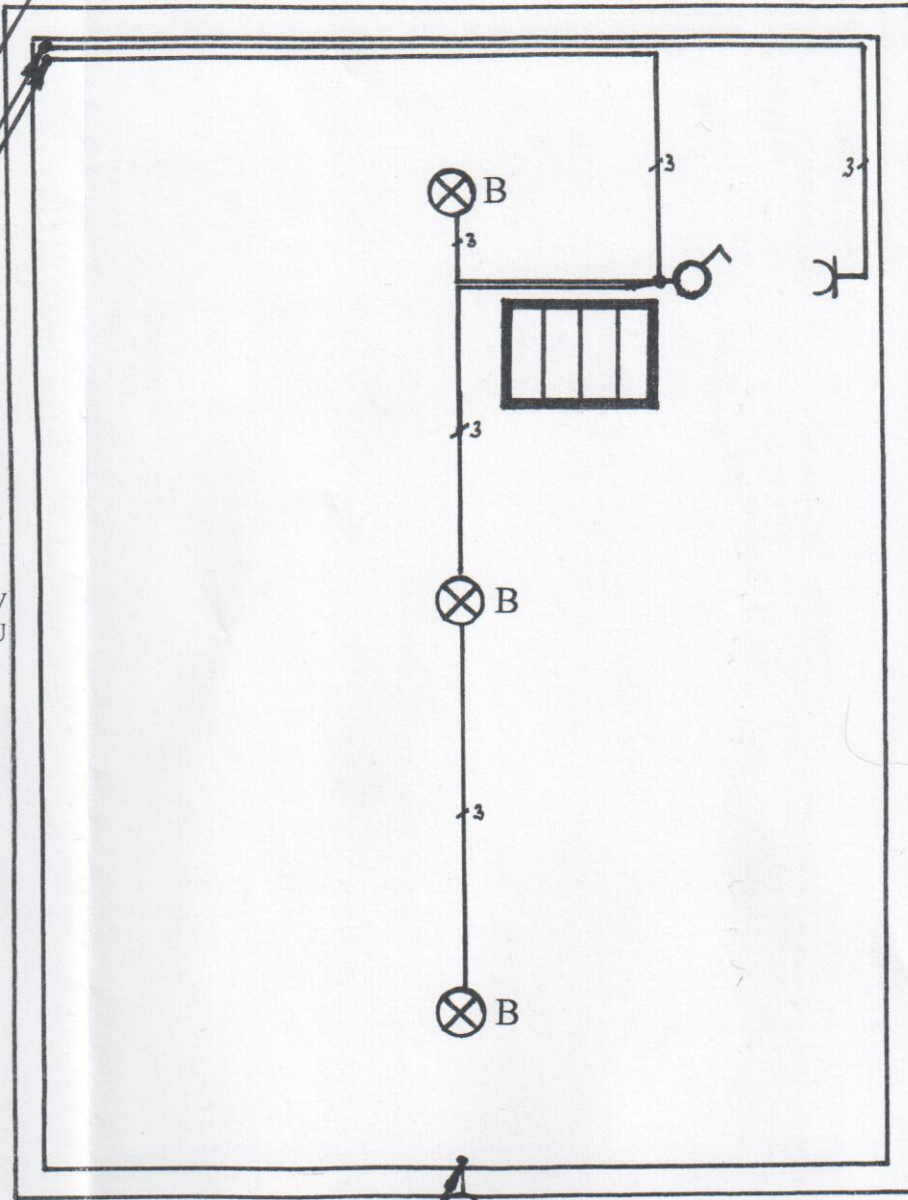


DODATKOWA OCHRONA OD PORAŻEŃ
SZYBKIE WYŁĄCZENIE ZASILANIA
W UKŁADZIE TN-S

YDYżo 5x2.5
do syreny
na poddaszu

RZUT
PODDASZA



YDYżo 3x1.5
OSWIETLENIE
PODDASZA
YDYżo 3x2.5
GNIAZDO 230V
NA PODDASZU

S ISTNIEJACA
SYRENA
ALARMOWA

YDYżo 5x2.5
z M611
w przyziemiu

TEMAT	Projekt instalacji elektrycznych w przyziemiu i na poddaszu	1:50
ADRES	Siecie, dz. nr 225, gm. Smołdzino	
PROJEKTOWAŁ:	techn. Henryk Jakuła nr upr AN/8346/85/82	NR RYS. 2/2