

OPIS TECHNICZNY

BIEŻĄCYCH ROBÓT REMONTOWYCH POMIESZCZENIA SZATNI I WC
OCHOTNICZEJ STRAŻY POŻARNEJ, na działce nr 96/17 w Łokciowym,
będących własnością Gminy Smołdzino

1. Dane ogólne

Obiekt zlokalizowany jest w miejscowości Łokciowe. W budynku występują powierzchnie użyteczności publicznej, tj. na potrzeby OSP, świetlicy wiejskiej oraz powierzchnia mieszkalna stanowiąca własność prywatną.

2. Podstawa opracowania

- obowiązujące przepisy i normy stanu technicznego użytkowanych pomieszczeń,
- wizja lokalna,
- inwentaryzacja.

3. Opis lokalizacji

Budynek stanowi współwłasność Gminy Smołdzino w 69/100 udziałów i 31/100 udziałów Pana Jacka Małczyńskiego i Pani Doroty Małczyńskiej zamieszkałych w Łokciowym 7/1; 76 - 214 Smołdzino. Stan obiektu dobry.

4. Ogólna charakterystyka

Istniejące pomieszczenie szatni i WC nie nadaje się do użytkowania ze względu na zły stan techniczny. Zużyciu ulega stolarka okienna, drzwiowa wewnętrzna i zewnętrzna. Wyposażenie WC: muszla ustępowa i umywalka uległy uszkodzeniu mechanicznemu (spękania). Tynki ścian i sufitów w części z ubytkami. Wymagają naprawy i malowania. Podłoga z desek w dużej części zużyta wymaga uzupełnień i malowania. Pomieszczenie WC nie posiada wentylacji grawitacyjnej. Sanitariat posiada podejście wodociągowe i odprowadzenie ścieków do zbiornika bezodpływowego. Zaopatrzenie w ciepło z pieca z paleniskiem stałym.

Powierzchnia użytkowa	20,66 m ²
Powierzchnia zabudowy	31,98 m ²
Kubatura	111,29 m ³
Wysokość pomieszczeń w świetle podłogi i sufitu	3,18 m

5. Dane konstrukcyjno - materiałowe

Elementy konstrukcyjne pomieszczeń w stanie technicznym dobrym. Nie podlegają zmianom. Obiekt wzniesiono metodą tradycyjną według pierwotnej dokumentacji z lat 60- tych.

6. Ściany wewnętrzne

Uzupełnienie części tynków ścian wewnętrznych jako cementowo - wapienne kat. III, malowane farbami akrylowymi w kolorze jasnym. W pomieszczeniu WC wyłożenie ścian do wysokości 1,80 m płytkami ceramicznymi.

7. Podłogi i posadzki

Podłoga z desek lub z płytek ceramicznych glazurowanych włącznie z korytarzem.

8. Stolarka okienna i drzwiowa

Wymiana okna na PCV z wentylacją fitosterowalną (kolor biały), parapetu oraz podokiennika z blachy.

Wymiana drzwi wewnętrznych na drewniane typowe.

Wymiana drzwi zewnętrznych (kolor brązowy) z adaptacją istniejącego naświetla korytarza. Typ stolarki drzwiowej aluminiowej gwarantujący normatywny wskaźnik przenikania ciepła, posiadający funkcję zabezpieczeń przeciwwłamaniowych.

9. Instalacje

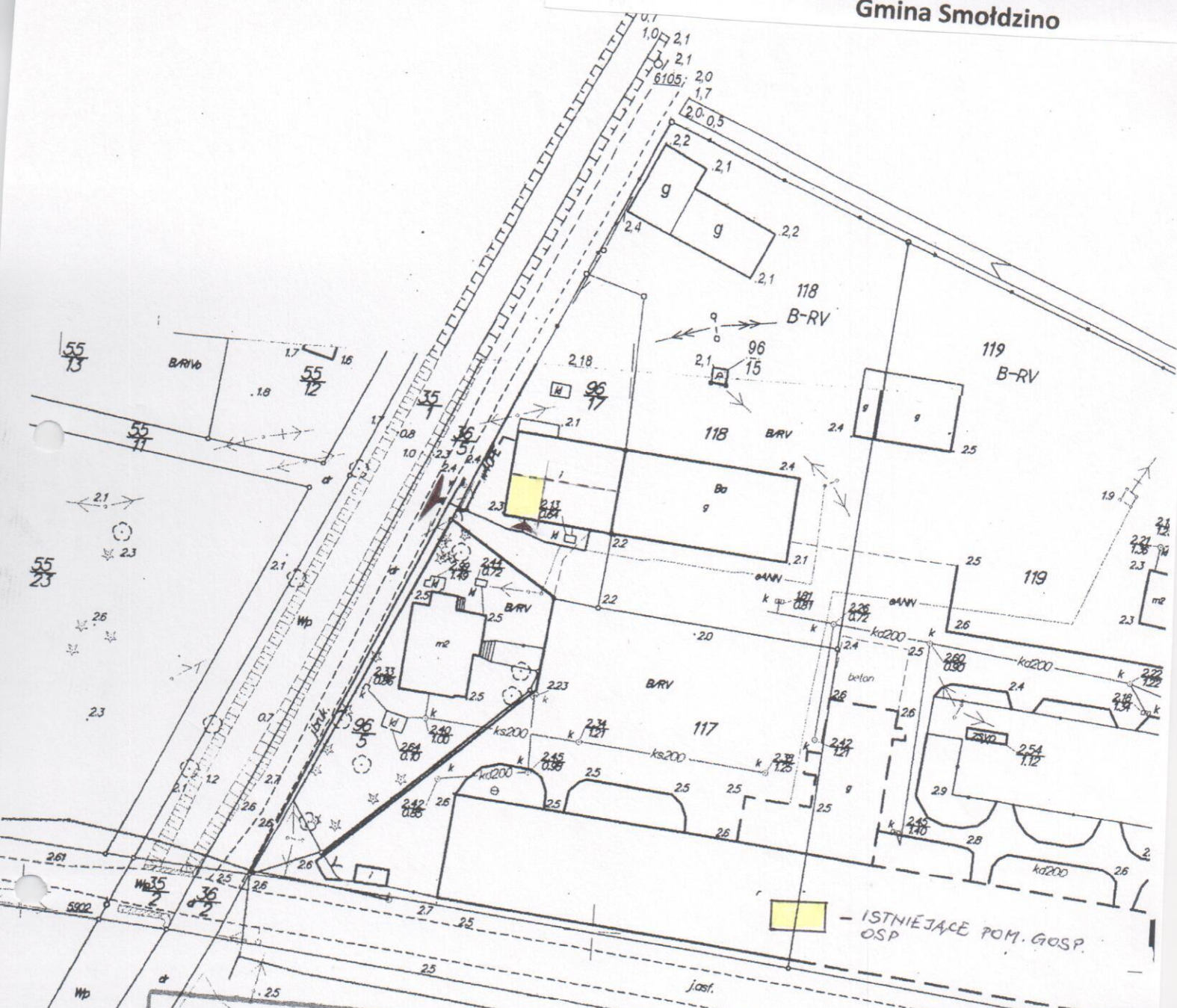
Naprawa wewnętrznej instalacji: elektrycznej, wodociągowej, grzewczej i wentylacyjnej. W pomieszczeniu sanitarnym montaż podgrzewacza przepływowego wody. Wymiana muszli ustępowej i umywalki.

Ogrzewanie elektryczne z regulowanym automatycznym nadmuchem ciepłego powietrza.

Opracowała:

Halina Polepszak
INŻYNIER BUDOWNICTWA
upr bud. AN/8346/538/84
BK.II F 7342/61/94

PLAN SYTUACYJNY ZAGOSPODAROWANIA
Budynku OSP
Łokciowe, działka nr 96/12
Gmina Smóldzino



Wież (obwód) Łokciowe
MAPA SYTUACYJNO-WYSOKOŚCIOWA
SKALA 1: 1000

STAROSTWO POWIATOWE W SŁUPSKU
 POWIATOWY OŚRODEK DOKUMENTACJI
 GEODEZYJNEJ I KARTOGRAFICZNEJ
 Poświadczam zgodność niniejszej mapy
 z oryginałem przyjętym do państwowego
 zasobu geodezyjnego i kartograficznego w
 dniu **1998** i zaświadczonowanym
 pod nr **303.444.201**

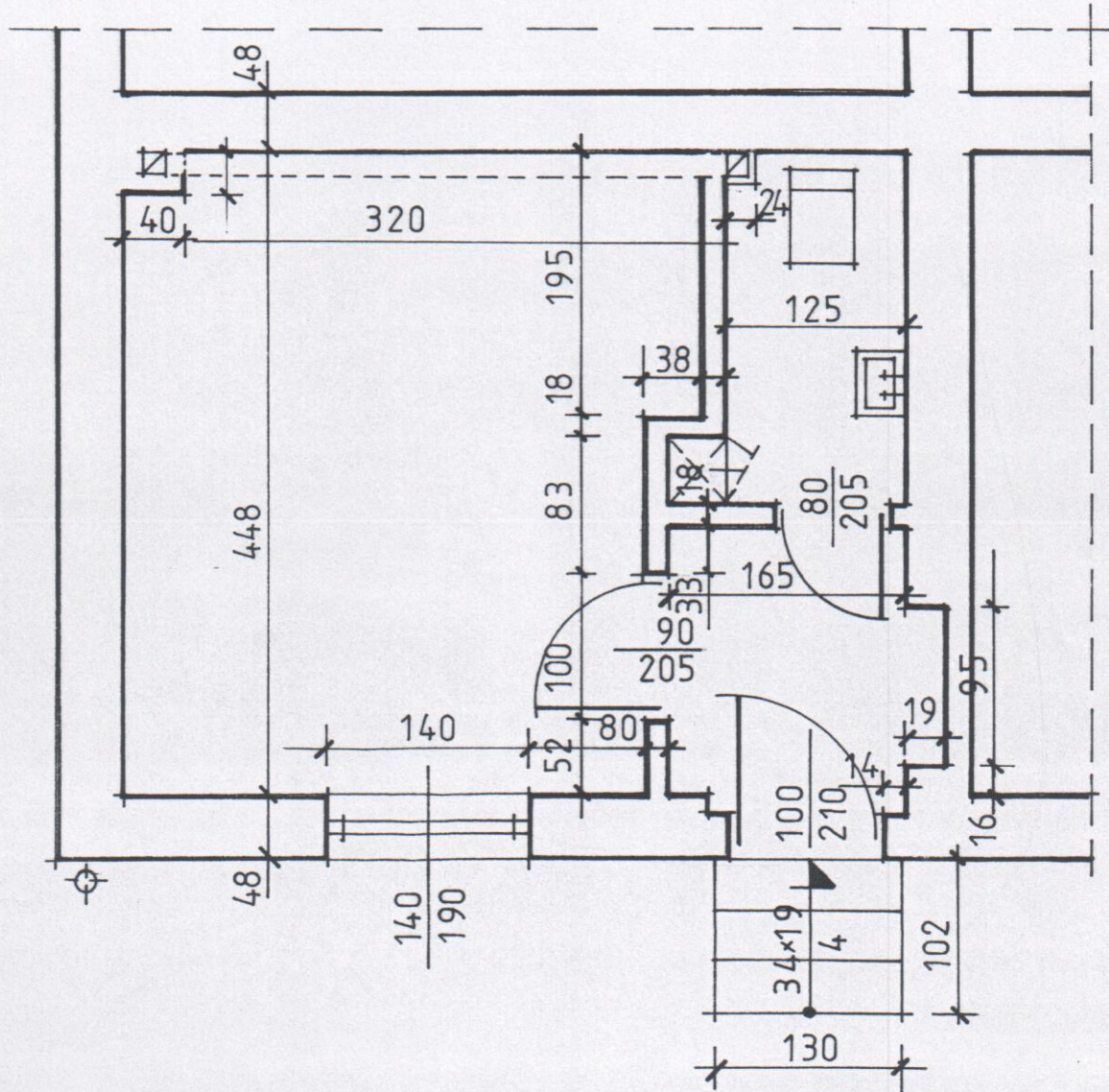
Funkcja	Imię i nazwisko	Nr uprawnień	Podpis
Opracowała	Inż. Halina Poleszak	AN/8346/538/84 BK.II.F.7342/61/94 POM/BO/0046/04	

Niniejsza mapa nie może służyć
 do celów projektowych.
Słupsk 29.05.2009
 Władysław Peniakowski

¹⁰⁶/₅
 Zgodnie z art. 18 ustawy z dnia 17.05.1989 r.
 Prawo geodezyjne i kartograficzne (t.j. Dz.U.2000 r.
 Nr 100, poz. 1086, ze zm.) rozpowszechnianie,
 rozprowadzanie oraz reprodukcowanie w celu
 rozpowszechniania i rozprowadzania niniejszej
 mapy wymaga zezwolenia Starosty.
Dz. 2005

RZUT PARTERU

skala 1 : 50



Funkcja	Imię i nazwisko	Nr uprawnień	Podpis
Opracowała	Inż. Halina Poleszak	AN/8346/538/84 BK.II.F.7342/61/94 POM/BO/0046/04	