

Odpowiedzialność Mieszkańców

Na co mamy wpływ,
jako Mieszkańcy Gminy Smołdzino?

Od początku 2020 r. wyprodukowaliśmy 523,6 t odpadów

Na 1 mieszkańca przypada 25,14 kg
odpadów w miesiącu.

Z czego 67% to odpady zmieszane, których
koszt ma najistotniejszy wpływ na wysokość
opłaty za gospodarowanie odpadami.

- Odpady zmieszane: 308,8 t
- Plastik i metal: 69,34 t
- Szkło: 32,36 t
- Bioodpady: 45,9 t
- Papier i tektura: 6,2 t
- PSZOK: 59,96 t

Co zrobić żeby obniżyć koszty zmieszanych odpadów komunalnych?

Dwa główne czynniki, które zależą bezpośrednio od mieszkańców to:

- **Prawidłowa segregacja odpadów**
- **Kompostowanie bioodpadów**



Prawidłowo posegregowane odpady zmniejszają masę odpadów komunalnych zmieszanych.

Tak segregują Mieszkańcy Naszej Gminy

...

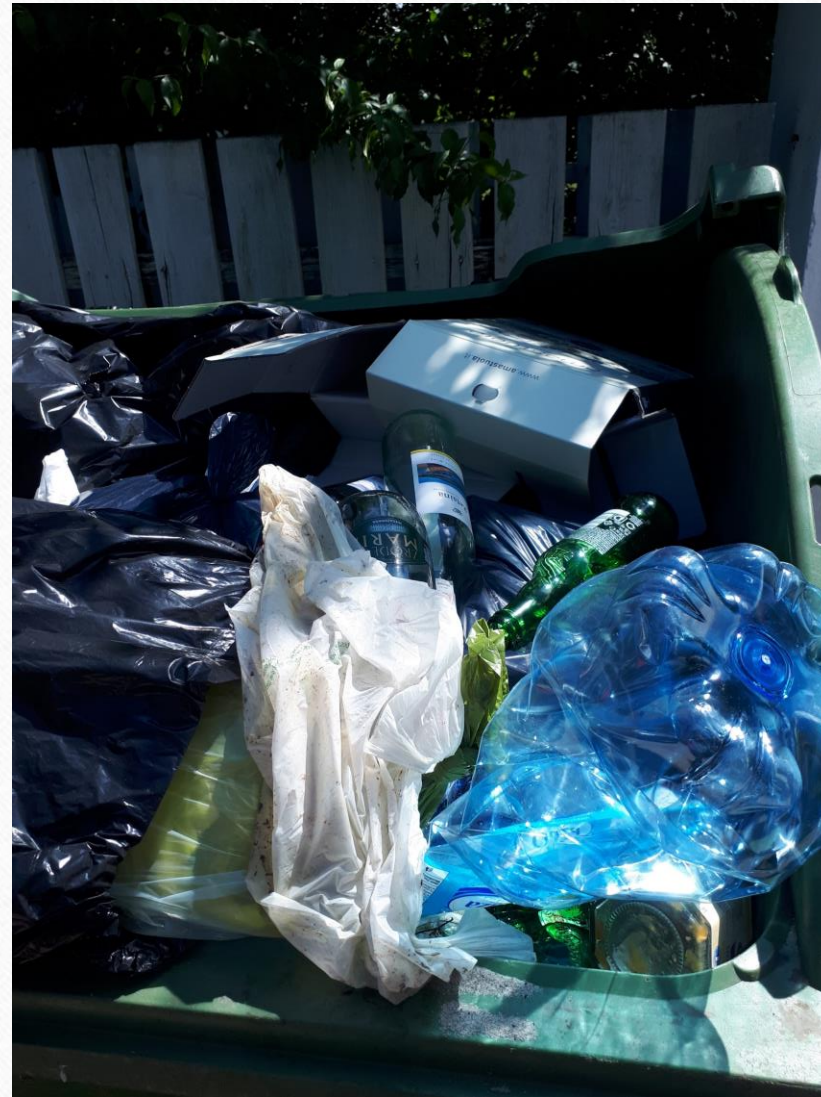


Opracowała Kamilla Frankowska





Opracowała Kamilla Frankowska





Opracowała Kamilla Frankowska

Cieężko tu mówić, o incydyentalnym wrzuceniu butelki ...



Opracowała Kamilla Frankowska

Mieszkańcy !

Rzetelne i uczciwe wypełnienie „deklaracji śmieciowych” ma bardzo duże znaczenie. Pamiętajmy, że koszty dzielone są na osoby faktycznie zgłoszone do gminnego systemu gospodarowania odpadami. Należy tu również poruszyć kwestię mieszania odpadów pochodzących z działalności gospodarczej z odpadami komunalnymi

Tyle śmieci potrafi wytworzyć 1 osoba
(wg złożonej deklaracji)



A tyle śmieci wytwarza 6 osób
(wg złożonej deklaracji)



W wyniku przeprowadzonej kontroli *odnaleziono* zostało 21 opłat od 1 osoby po 16 zł oraz 12 opłat po 15 zł – w sumie 516 zł.

Właściciele nieruchomości, którzy nie dopełnili obowiązku selektywnej zbiórki odpadów otrzymali upomnienia.



Obowiązek selektywnej zbiórki odpadów dotyczy Nas Wszystkich

Na mocy **art. 4 ust. 2a** Ustawy o utrzymaniu czystości i porządku w gminach, Rada Gminy Smołdzino wprowadziła obowiązek selektywnego zbierania i odbierania odpadów oraz określiła wymagania w zakresie selektywnego zbierania tych odpadów.

Krok 1 - EDUKACJA

22 kwietnia 2020 r.

zostały przyjęte uchwały dostosowujące nasz system gospodarowania odpadami do nowych wymogów.

Akcja informacyjna trwa od maja b.r.



Krok 2 – Kontrola

Informacja dla mieszkańca, że śmieci nie spełniają kryteriów selektywnej zbiórki odpadów.

Przy ulicy Słowackiego w Gardnie Wielkiej,
na 11 kontrolowanych nieruchomości,
6 właścicieli otrzymało upomnienia.

Opracowała Kamilla Frankowska

GMINA SMOŁDZINO

ODPADY KOMUNALNE

ŹŁE

POSEGREGOWANE

UPOMNIENIE

Krok 3 – Weryfikacja segregacji

Pamiętajmy, że 50 % naszych odpadów muszą stanowić odpady selektywnie zebrane ...

Brakuje nam jeszcze
17,4 %.

