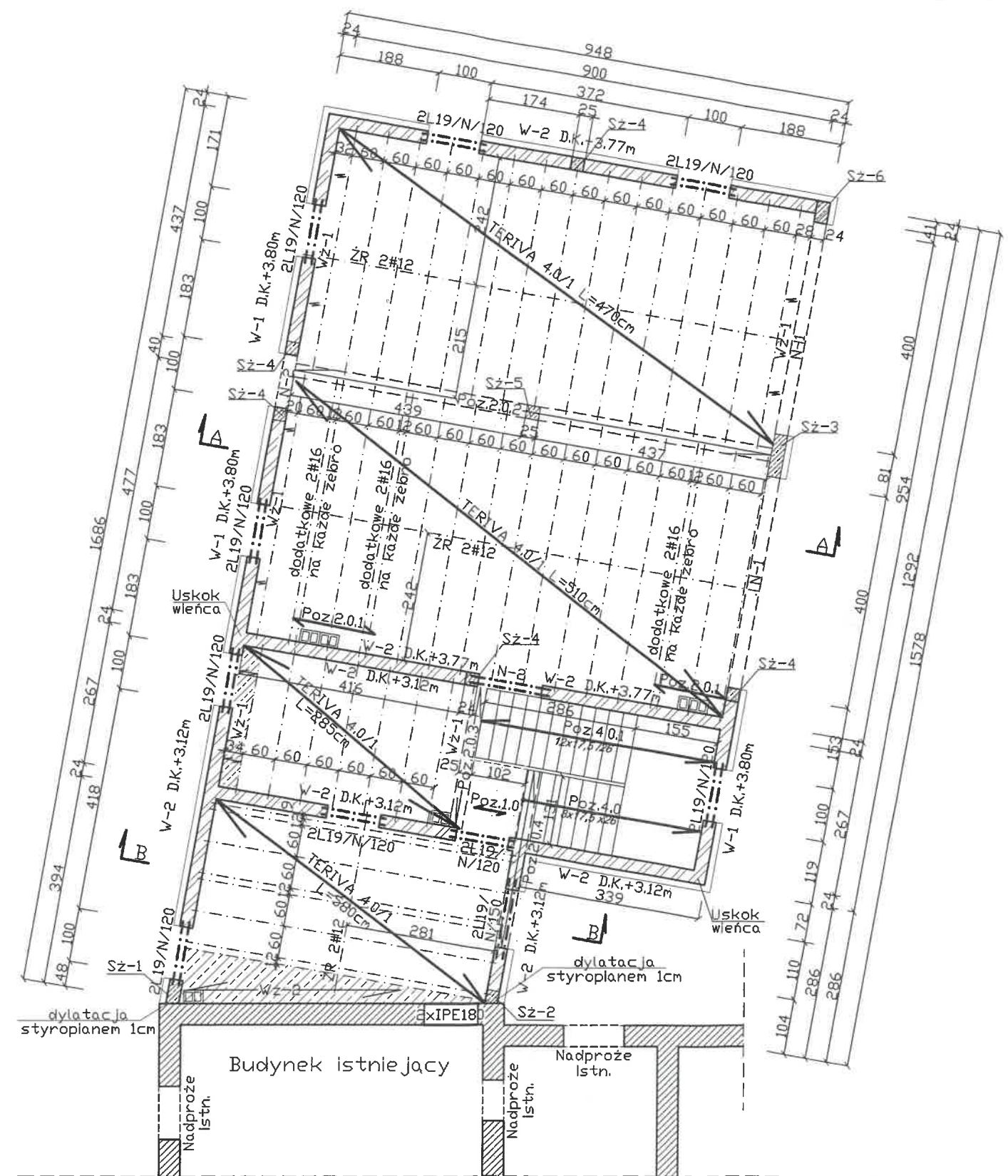


Rzut konstrukcji parteru



Zestawienie belek stropu Teriva 4.0/1	
długość	szt.
285cm	7
470cm	15
510cm	18
580cm	8

- ściana istniejąca
- ściana projektowana

Beton B20
Stal A-III (34GS)
A-0 (St0S)

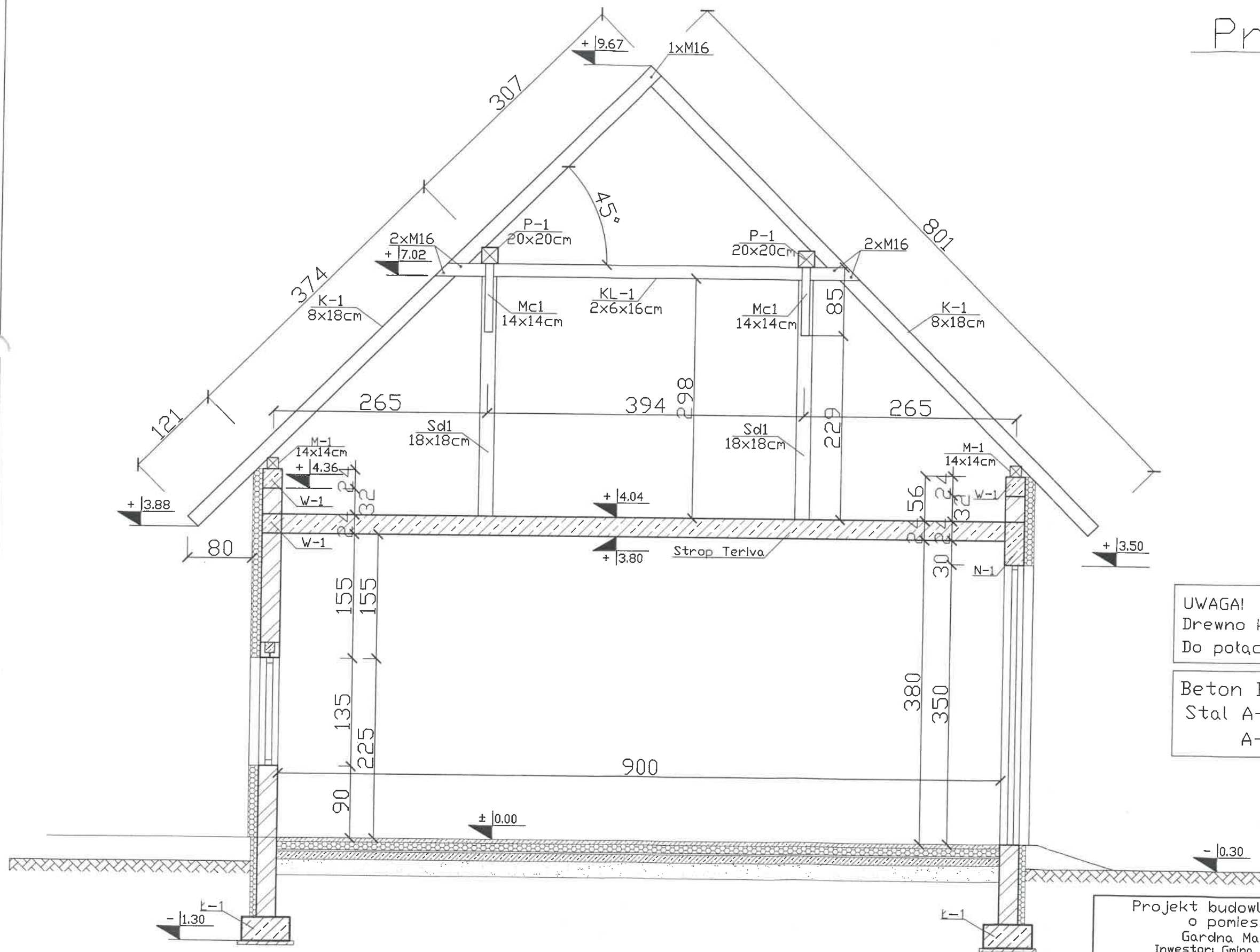
UWAGA!
D.K. - dolna kraweź
G.K. - górna kraweź
- - - - - żebro stropu TERIVA I
= = = = = żebro stropu TERIVA I
podwójne z dodatkowym zbrojeniem.

Projekt budowlany rozbudowy budynku remizy OSP o pomieszczenia socjalno-garażowe.
Gardna Mała, Gmina Smołdzino dz. nr 259/1
Inwestor: Gmina Smołdzino, ul. Kościuszki 3, 76-214 Smołdzino.

Temat rysunku Rzut konstrukcji parteru		Grudzień 2012
autor: mgr inż. Krzysztof Halaba upr. nr ewid. PDM/0211/PDOK/04		skala: 1:100
Pracownia Projektowa 'PERSPEKTYWA'		nr rys. 2

76-200 Słupsk
ul. Kotarbińskiego 14/12
tel. 969-147-453

Przekrój A-A ⁽²⁾

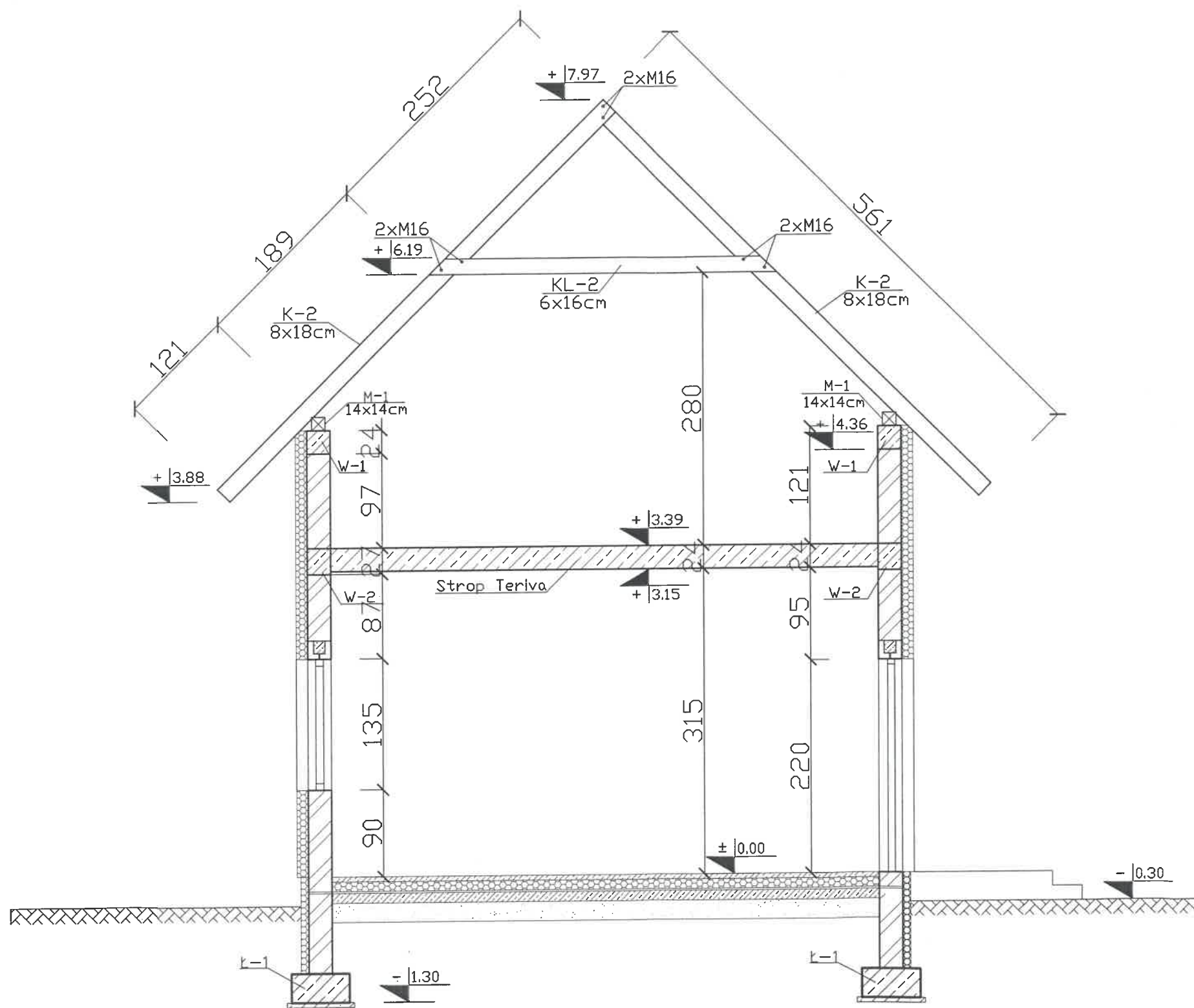


UWAGA!
Drewno klasy C24
Do połączeń stosować złącza typ BMF.

Beton B20
Stal A-III (34GS)
A-0 (St0S)

Projekt budowlany rozbudowy budynku remizy OSP o pomieszczenia socjalno-garażowe. Gardna Mała, Gmina Smotdzino dz. nr 259/1 Inwestor: Gmina Smotdzino, ul. Kościuszki 3, 76-214 Smotdzino.		
Temat rysunku: Przekrój A-A.		Grudzień 2012
autor: mgr inż. Krzysztof Halaba upr. nr ewid. PDM/0211/PDMK/04		skala: 1:50
Pracownia Projektowa "PERSPEKTYWA"		nr rys. 5
76-200 Słupsk ul. Kotarbińskiego 14/12 tel. 0609-147-455		

Przekrój B-B



UWAGA!
Drewno klasy C24
Do połączeń stosować złącza typ BMF.

Beton B20
Stal A-III (34GS)
A-0 (St0S)

Projekt budowlany rozbudowy budynku remizy DSP o pomieszczenia socjalno-garażowe. Gardna Mała, Gmina Smotdzino dz. nr 259/1 Inwestor: Gmina Smotdzino, ul. Kościuszki 3, 76-214 Smotdzino.	
Temat rysunku: Przekrój B-B	Grudzień 2012
autor: mgr inż. Krzysztof Halaba upr. nr ewid. PDM/0211/PDOK/04	skala: 1:50
Pracownia Projektowa "PERSPEKTYWA"	nr rys. 6
76-200 Słupsk ul. Kotarbińskiego 14/12 tel. 0609-147-455	