

PROJEKT ZAGOSPODAROWANIA TERENU

1:500

działka nr 631/2 obręb geodezyjny Smołdzino, gmina Smołdzino, powiat Słupsk

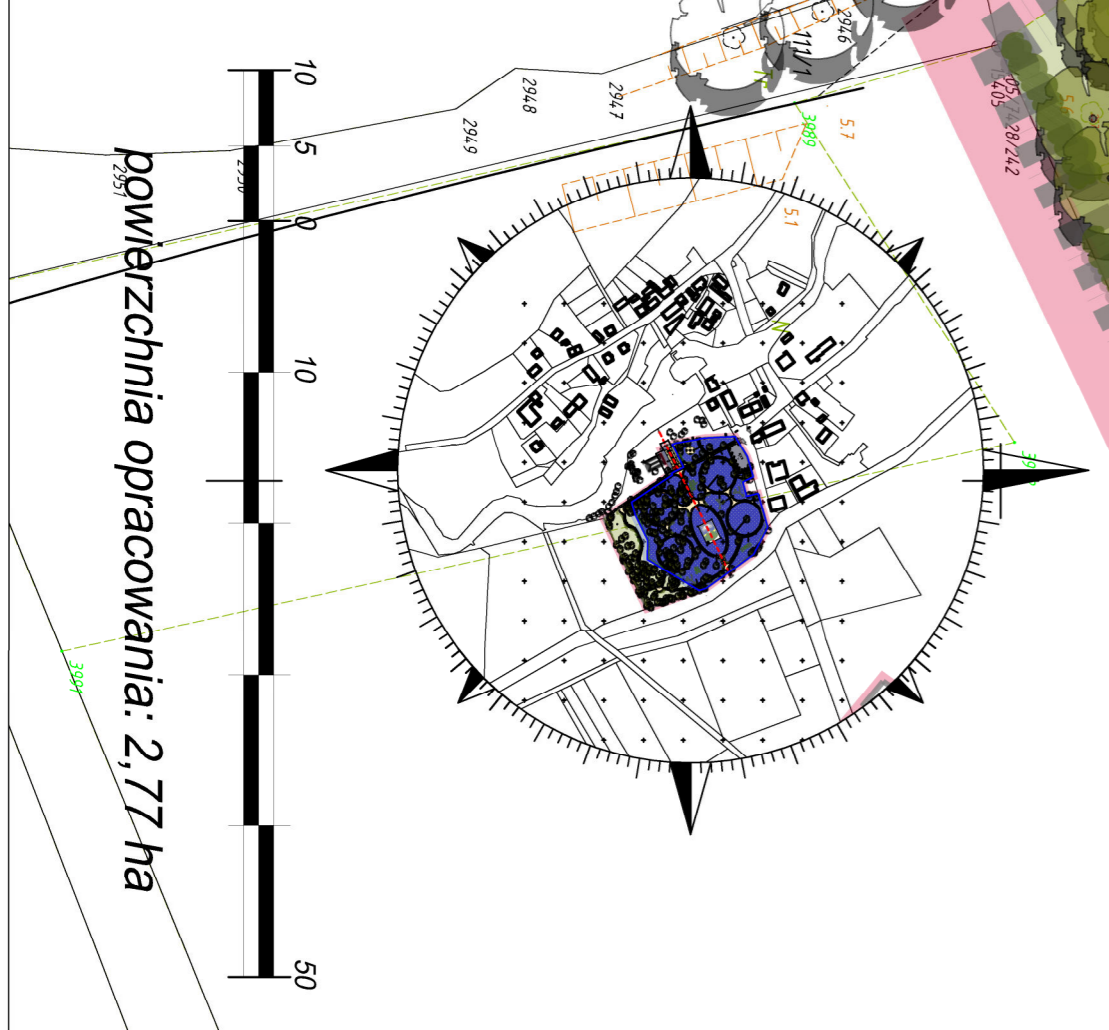
LEGENDA:

- zakres opracowania
- projektowana mała architektura
- altany - II etap
- wiata - II etap
- kładki/ mostki - II etap
- tablice informacyjne - I etap
- fontanna - I etap
- ławki parkowe z koszami - I etap 14 ławek
- oświetlenie - lampy zewnętrzne stojące I etap 10 szt.
- stoliki przenośne - II etap
- podest drewniany - II etap
- komunikacja
- alejki wewnętrzne do odtworzenia i/lub przebudowy - I etap wytyczenie
- miejsca postojowe - max 10 - II etap
- lokalizacja wjazdów
- lokalizacja wejść pieszych
- zasada komunikacji do budynku mieszkalnego poza terenem opracowania
- zieleni i elementy naturalne
- trawa parkowa -sztratura niebieska - I etap bez alejek
- zieleni wysoka do pielęgnacji oraz przewidziane dosadzenia
- zieleni niska do pielęgnacji oraz przewidziane dosadzenia
- kłomb sezonowy
- kanał do rekultywacji - II etap

Bilans terenu:

wyszczególnienie	pow. w m ²
powierzchnia alejek	3 440,00
powierzchnia podestu drewnianego	308,00
powierzchnia podprzepuszczalna (miejsca postojowe)	652,00
powierzchnia zieleni	22 800,00
woda	500,00
razem	27 700,00

Uwaga:
Przebieg zakłada wykonanie tylko niektórych elementów z całości projektu - pozycje oznaczone jako I etap.



SPD PRACOWNIA STUDIÓW ARCHITEKTONICZNYCH I PLANOWANIA PRZESTRZENNEGO ATA

oddział Słupsk, ul. Radewicka 9, tel./fax (59) 841 27 33
www.planowanie-przeszteni.pl

PROJEKT ZAGOSPODAROWANIA TERENU
REWITALIZACJA PARKU WIEJSKIEGO W SMÓLDZINIE

Zespół autorów:

projektant koncepcji i ewaluacji:	mgr inż. arch. Andrzej Tychon	architektura krajoznawa	IX.2012.1
projektant:	mgr inż. arch. Katarzyna Mikropowicz	urbanistyka	IX.2012.1
projektant:	mgr inż. arch. Krzysztof Czuba	architektura	IX.2012.1
opracował:	mgr inż. Stanisław Kukulicki	architektura	IX.2012.1

MAR 10 CELÓW PROJEKTOWYCH

KRYTERIA: obręb Smołdzino, dz. Nr 631/2

2017-04-27
1:500
P. W. STRODZIŃSKI, ul. Słupsk 1, tel. (59) 841 27 33
www.strozdinski.pl