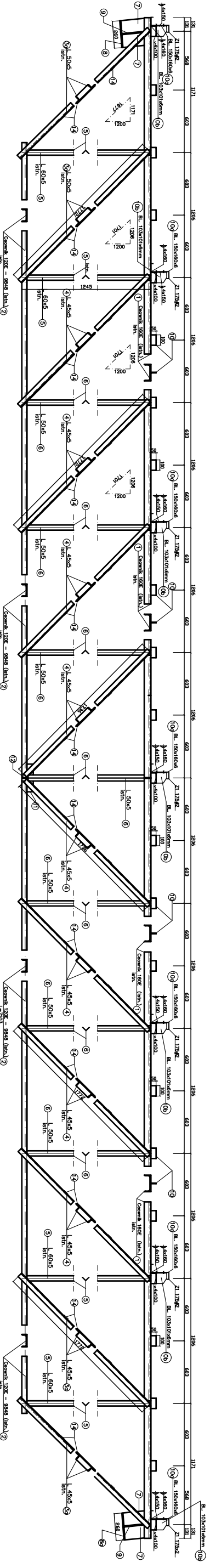


SCHMATT 1:100

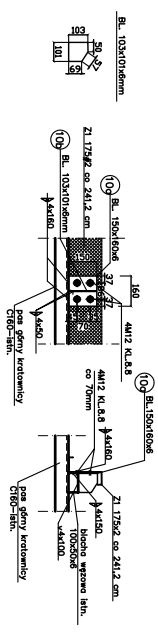


**UWAGA!**  
Wszystkie elementy stropowe i ścianowe należy oczyścić zgodnie z pkt. 5 opisu technicznego

**UWAGA!**  
Słupki S135X148 wykonano jako podbitkiwny element. Słupki S135X148 nie należy malować, ponieważ są wykonane z drewna impregnowanego. W przypadku uszkodzenia należy wymienić na nowy.

Konstrukcja Kp-1 istniejąca szkl. 7  
skala 1:10

**Szczegóły mocowania płyt 2175X2**



**UWAGA:**  
Elementy stropowe oznaczone 10x 1100 białymi nieopropylaktowane do mocowania S135 S135X

Przebieg prac budowlanych		Przebieg prac budowlanych	
Opis	Wzrost	Opis	Wzrost
Prace przygotowawcze	01.01.2024	Prace przygotowawcze	01.01.2024
Prace wykończeniowe	01.01.2024	Prace wykończeniowe	01.01.2024
Prace montażowe	01.01.2024	Prace montażowe	01.01.2024
Prace remontowe	01.01.2024	Prace remontowe	01.01.2024