

Elewacja północno - zachodnia 1:100

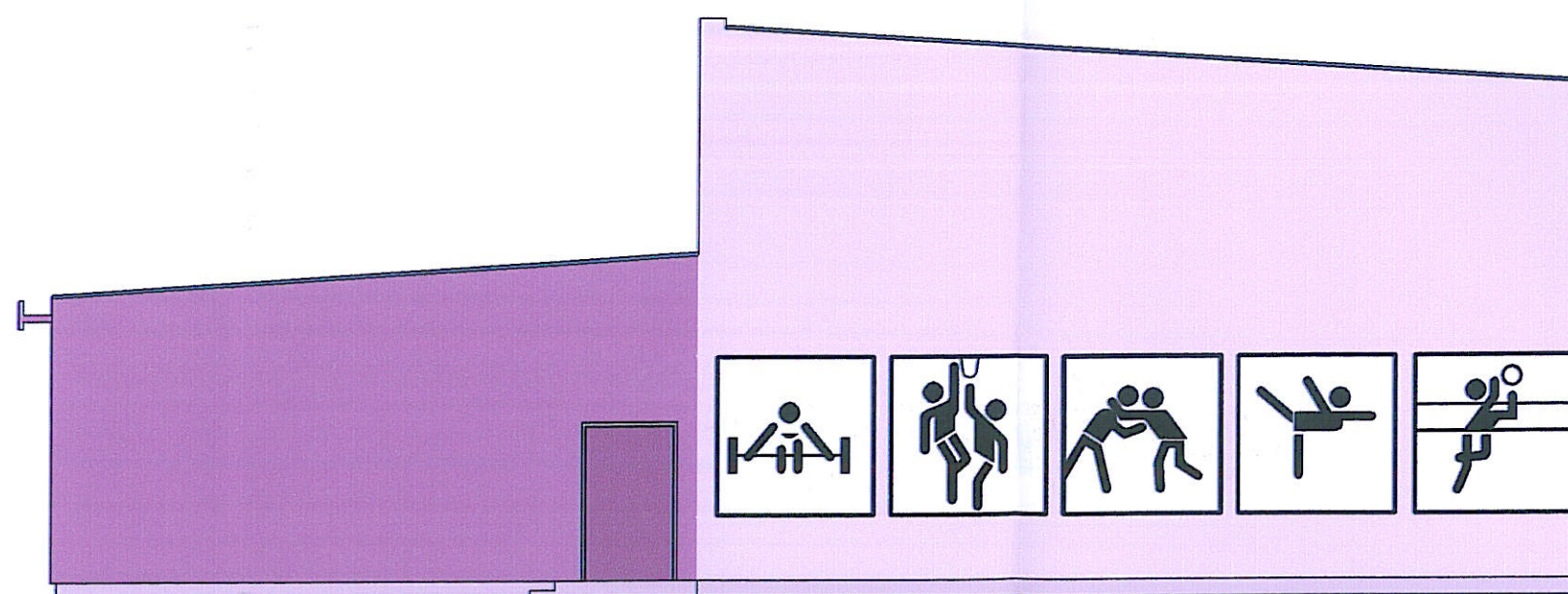
# OZNACZENIA

- COKÓŁ-PLYTKI KLINKIEROWE W KOLORZE CEGŁY
- ŚCIANY-KOLOR RAL 1013
- ŚCIANY-KOLOR RAL 3027
- DACH-PAPA

RYNNY I RURY SPUSTOWE KOLOR RAL 3004

STOLARKA OKIENNA W KOLORZE BIAŁYM

STOLARKA DRZWIOWA W KOLORZE NATURALNEGO DREWNA



Elewacja południowo - zachodnia 1:100

PROJEKT: PROJEKT BUDOWLANY SALI GIMNASTYCZNEJ PRZY SZKOLE PODSTA WOWEJ I GIMNAZJUM	JEDNOSTKA PROJEKTOWA: PROJEKTOWANIE I NADZOR mgr inż. Juliusz Bernat 76-200 Słupsk, ul. Wodkowska 28 tel/fax (0-59) 845-71-77 e-mail: juliuszbernat@wp.pl		AUTOR: mgr inż. arch. Witold Syrek Kn 5/71		SPRAWDZIEL: mgr inż. arch. K. Kiepuszewski Nr 337/76	
	ADRES: SMOŁDZINO działka nr 575 ul. Kościuszki 3 gmina SMOŁDZINO	TYTUŁ RYSUNKU: Elewacje : ptn. - zach. i pld. - zach.		DATA: 11. 2009	SKALA: 1 : 100	RYS.: 5